

230003 - 400 Eksisterende forhold

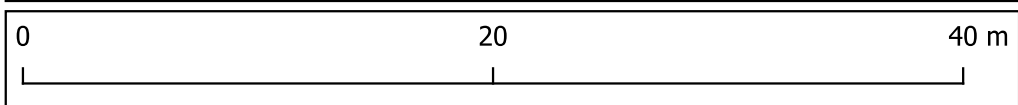
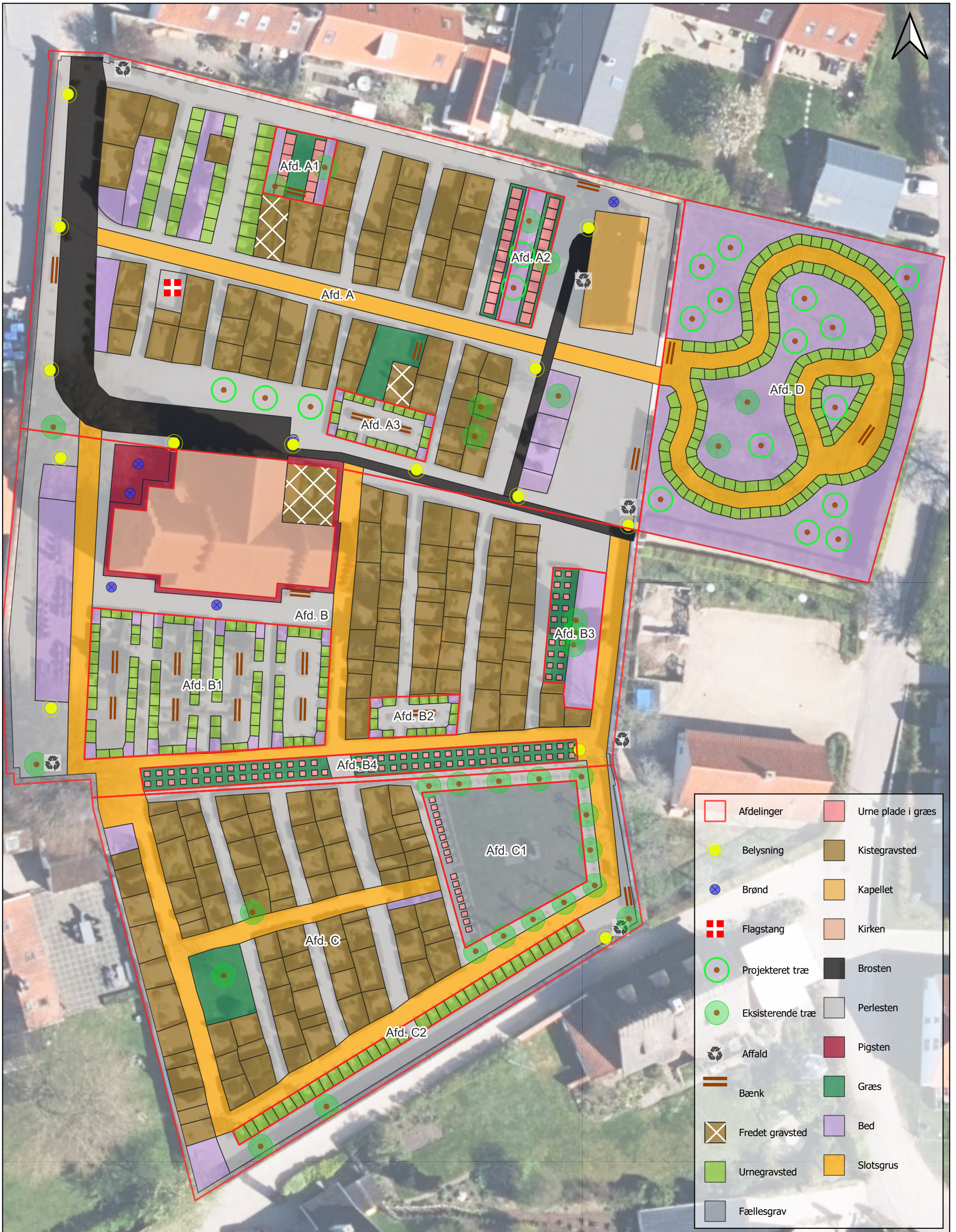
Kilder: Ortofoto forår, SDFI. Udarbejdet af Joy D. N. Antonsen.

BOVAK

Miljø, Vand og Klimatilpasning

bovak.dk

CVR 39637480

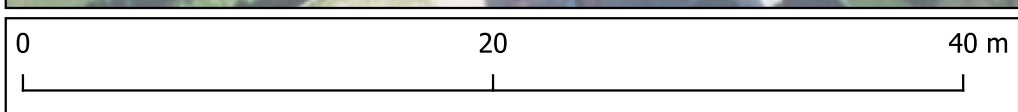


230003 - 401 Projekterede forhold

Kilder: Ortofoto forår, SDFI. Udarbejdet af Joy D. N. Antonsen.

BOVAK
Miljø, Vand og Klimatilpasning

bovak.dk
CVR 39637480

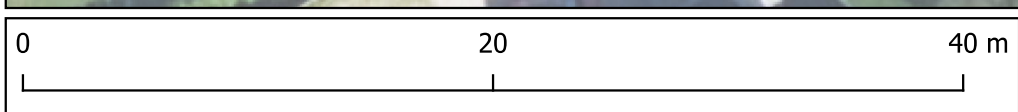


230003 - 402 Eksisterende afdelinger

Kilder: Ortofoto forår, SDFI. Udarbejdet af Joy D. N. Antonsen.

BOVAK
Miljø, Vand og Klimatilpasning

bovak.dk
CVR 39637480

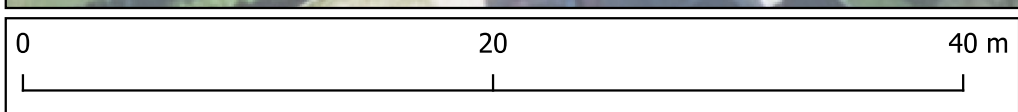
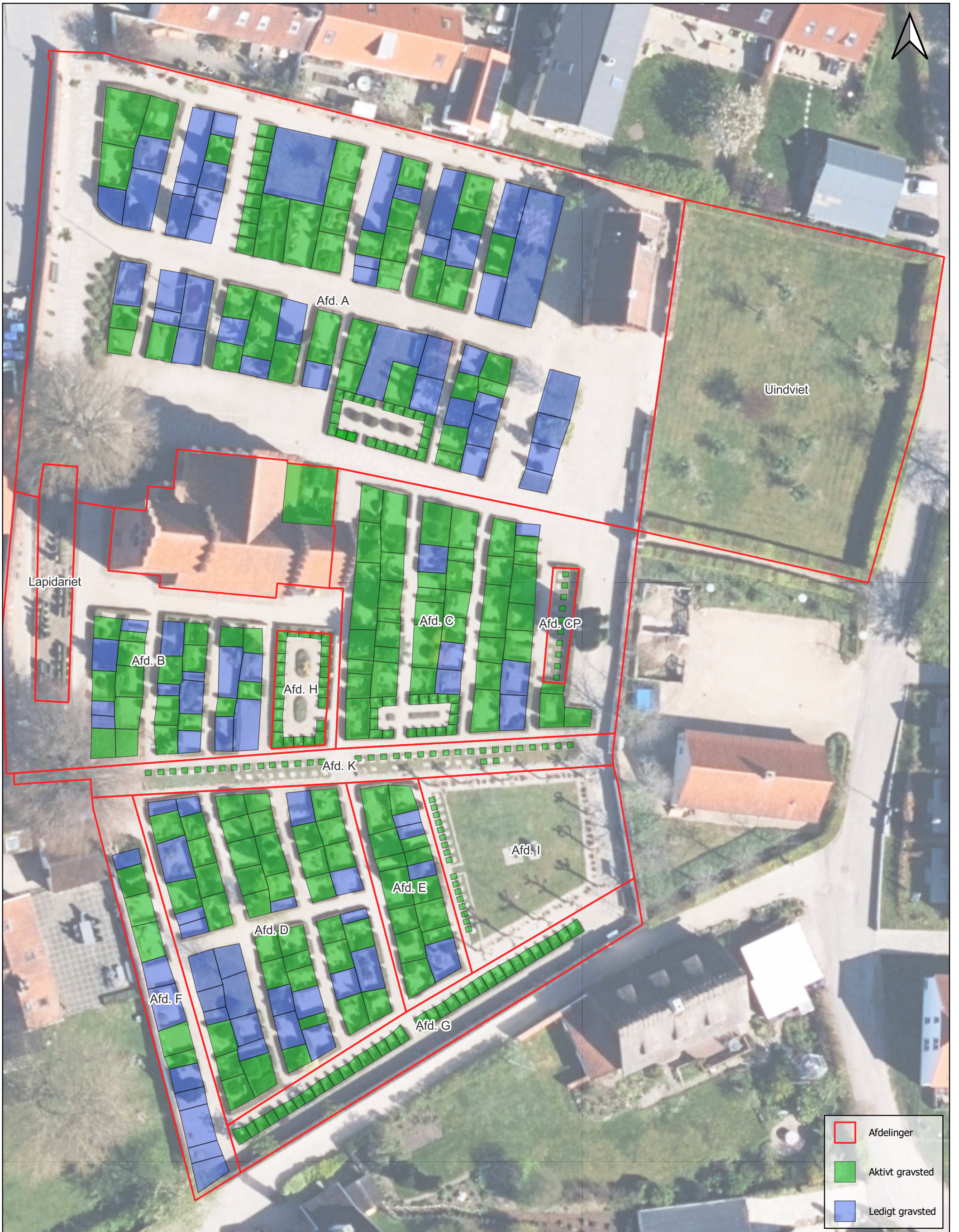


230003 - 403 Projekterede afdelinger

Kilder: Ortofoto forår, SDFI. Udarbejdet af Joy D. N. Antonsen.

BOVAK
Miljø, Vand og Klimatilpasning

bovak.dk
CVR 39637480

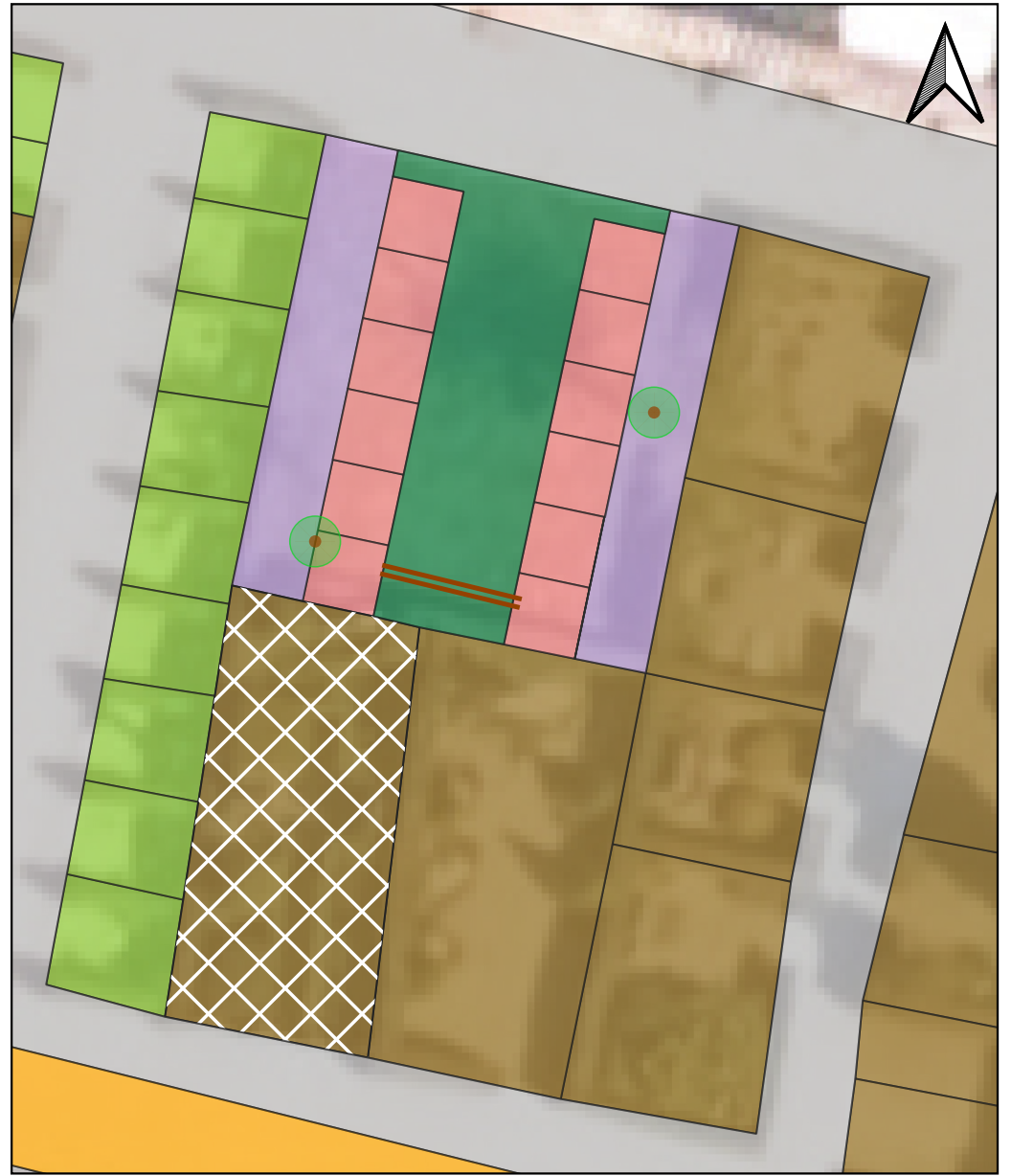


230003 - 404 Aktive gravsteder, marts 2023

Kilder: Ortofoto forår, SDFI. Udarbejdet af Joy D. N. Antonsen.

BOVAK
Miljø, Vand og Klimatilpasning

bovak.dk
CVR 39637480

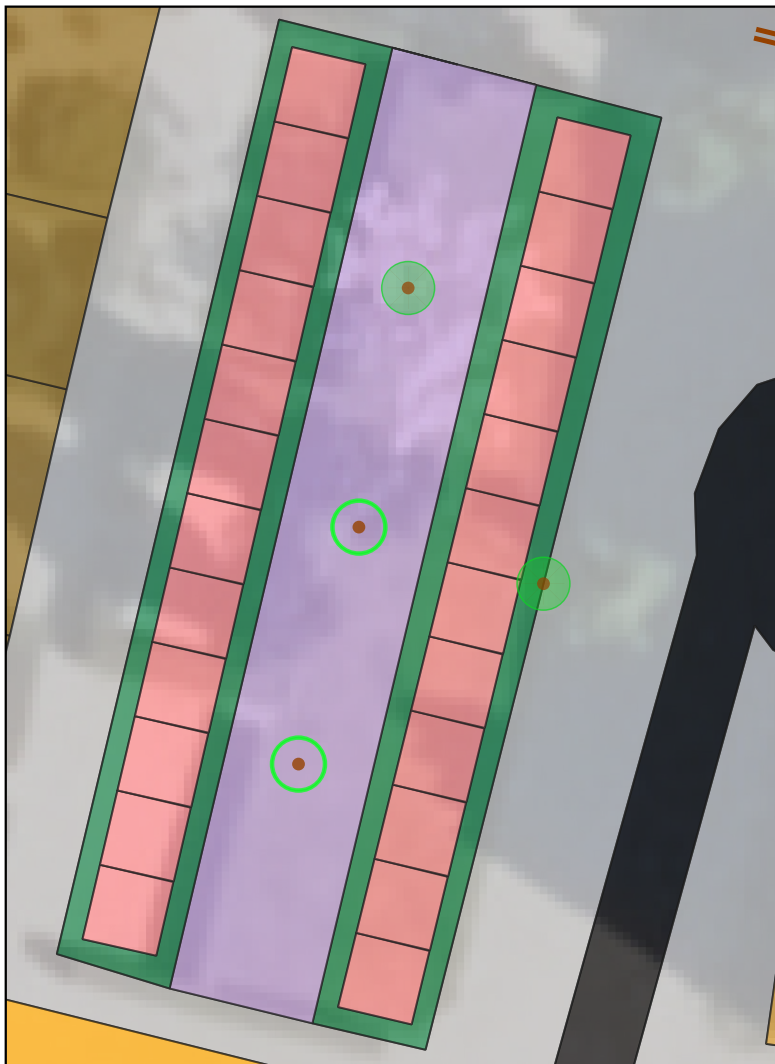


Detailudsnit 1

I afdelingens nordvestlige hjørne findes der i dag to dobbeltrækker med mange tomme pladser. Disse er blevet udset til at dække det akutte behov for urnegravsteder, indtil urnehaverne i afdeling B kan stå færdige. Da urnegravstederne anlægges som en midlertidig løsning, bibeholdes den originale gravstedsstruktur med dobbeltrækker.

Detailudsnit 2

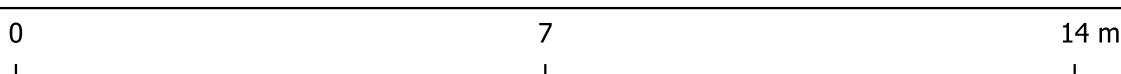
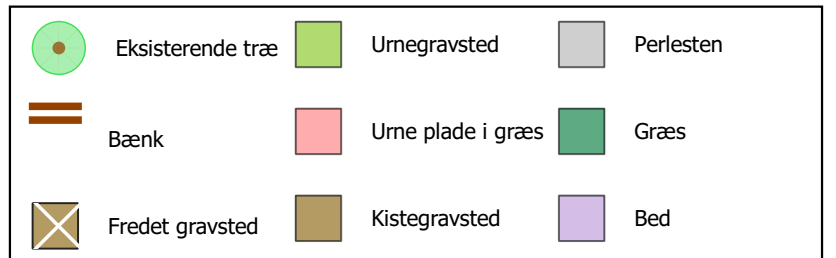
Rækken ved siden af detailudsnit 1 er allerede etableret som urnegravsteder. Ved siden af ligger en græs/urteplæne, som planlægges at blive udbudt til "plader i græs/urter". Pladserne er her visualiseret som 1x1m, for at give den fornødne plads til anlæggelse. Langs baghækken er der reserveret plads til Det Grønne Udvalg.



Detailudsnit 3

Dobbeltrækken vest for kapellet omlægges til urnegrave med gravtypen "plader i græs/urter". Pladserne her er også visualiseret som 1x1m. I midten af anlægget, reserveres et bælte til Det Grønne Udvalg, med henblik på at øge biodiversiteten på kirkegården.

Der er ét aktivt gravsted, som der i første omgang må arbejdes udenom. Det er forventeligt at de vestvendte pladser sælges før de østvendte, på grund af placeringen tæt ved toiletet.



230003 - 501 Detail af projektering i afd. A



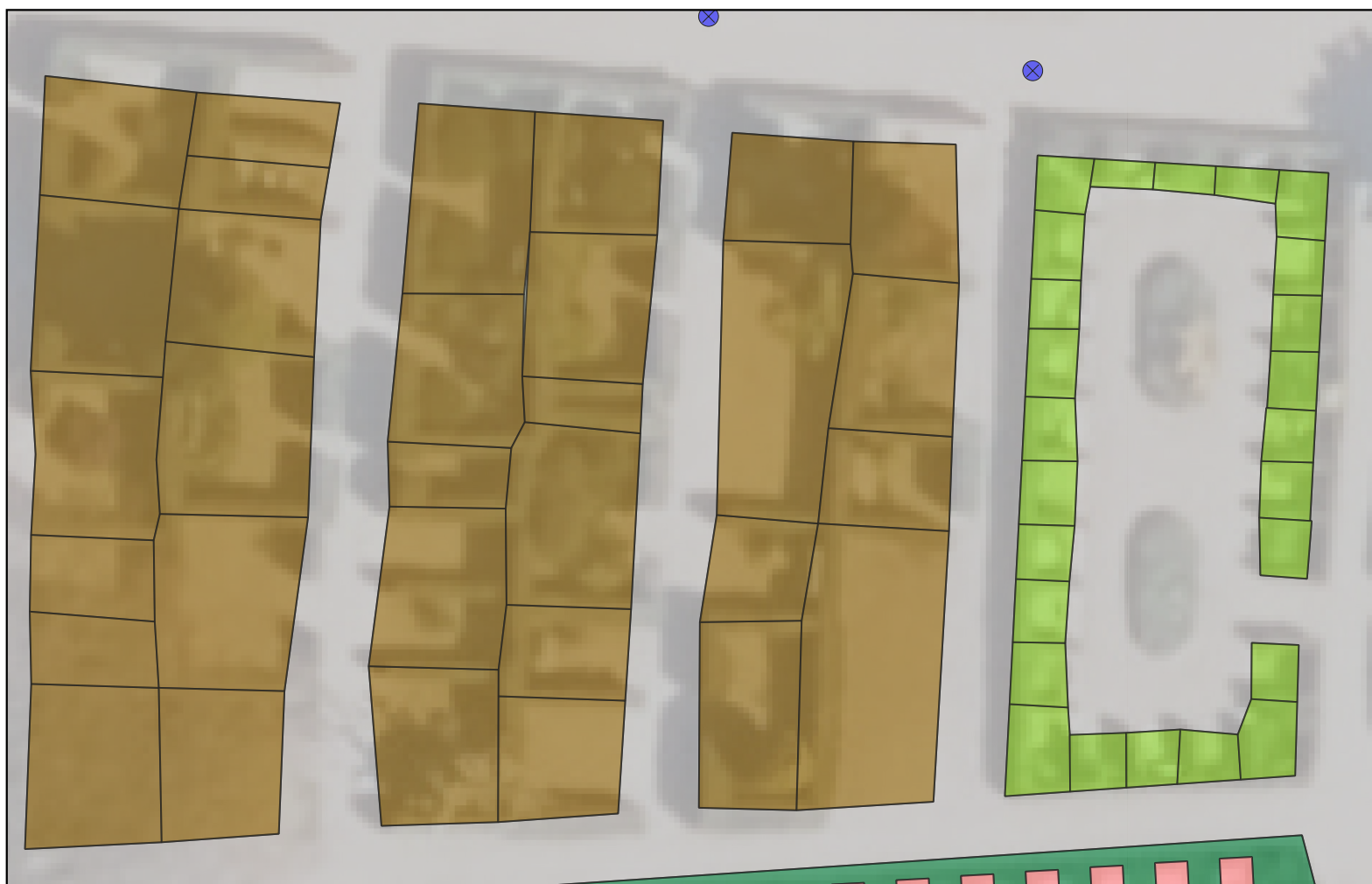
Detailudsnit 1

Detailudsnittet viser projekteringen af de fire urnehaver, når de alle står færdige.

Urnehaverne har været en del af udviklingsplanen fra 2012 og er kun udskudt grundet fredstider og forlængelser af urnegravstederne.

Urnehaverne flugter med både stien i syd og kirken i nord, hvilket giver en trapez-form med den korteste urnehave mod øst og den længste urnehave mod vest.

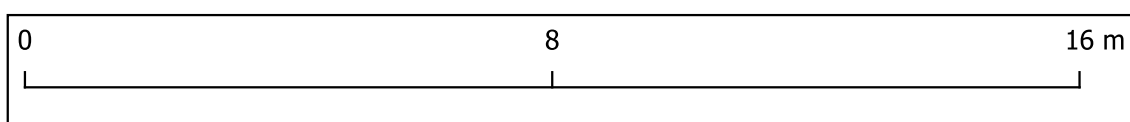
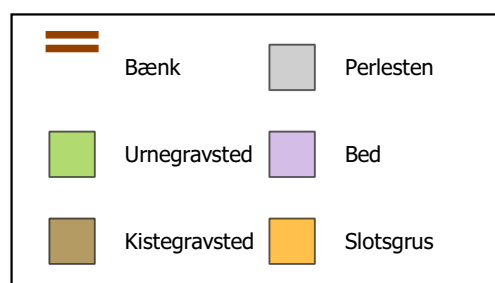
Alle hjørnefelterne udgår som gravsteder og der bliver i stedet oprettet bede. Det skyldes at de er mindre populære gravsteder, da sidehækkene kun giver en lille åbning til hjørnefelterne.



Detailudsnit 2

Detailudsnittet viser det samme anlæg som ovenfor, under de eksisterende forhold.

Efterhånden som gravstederne udløber, indstilles gensalg, med henblik på omlægningen. Det anbefales først at anlægge urnehave når en hel dobbeltrække er ledig, dog behøver alle tre dobbeltrækker ikke at være ledige før anlægsarbejdet kan begynde.



230003 - 502 Detail af projektering i afd. B

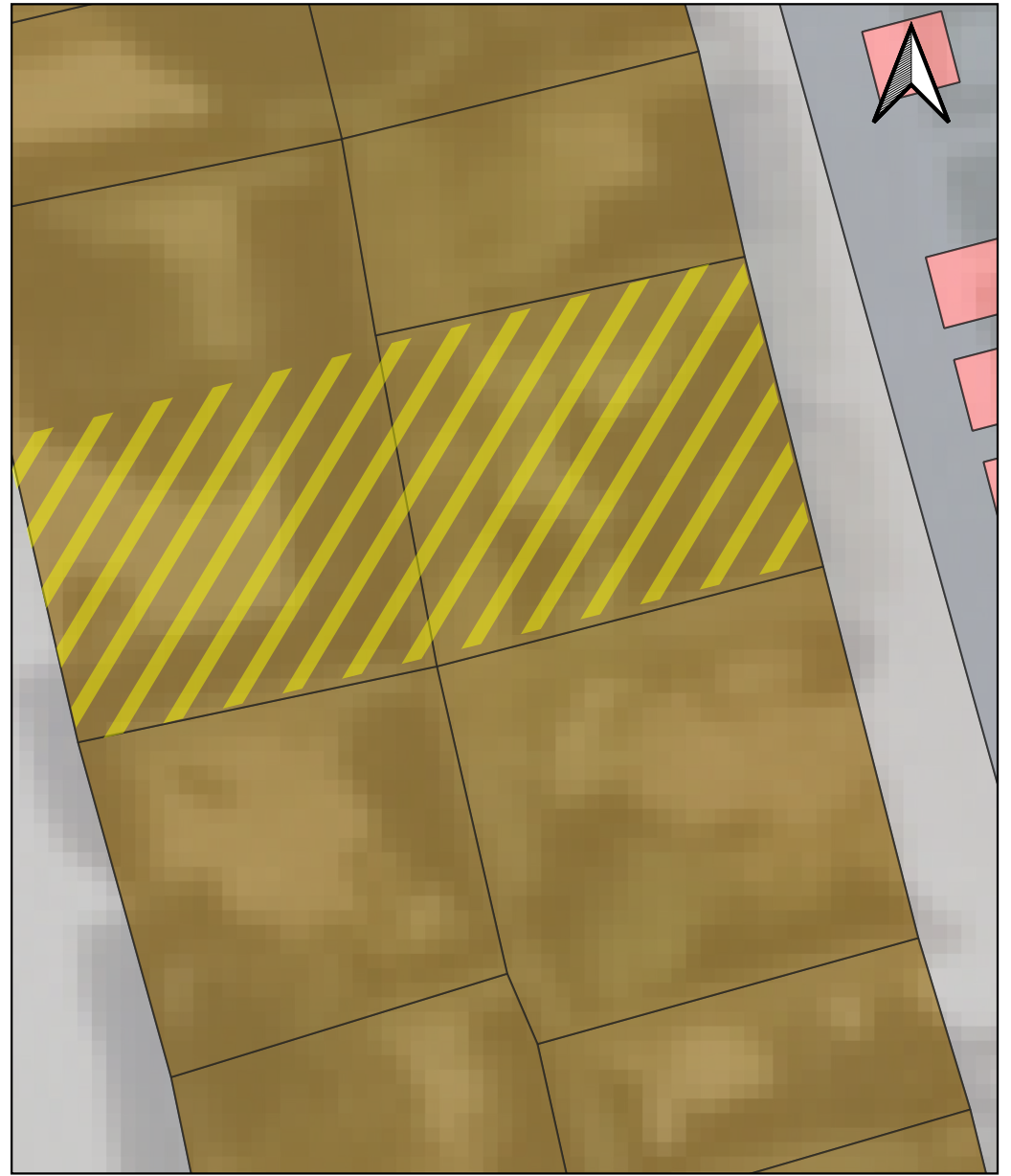
Kilder: Ortofoto forår, SDFI. Udarbejdet af Joy D. N. Antonsen.

BOVAK

Miljø, Vand og Klimatilpasning

bovak.dk

CVR 39637480

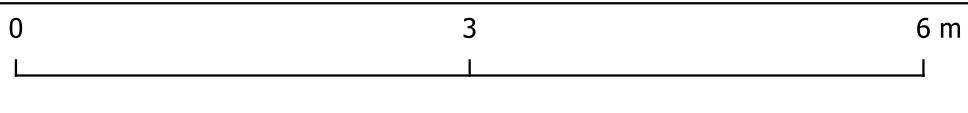








Detailudsnit 1

Detailudsnittet viser projekteringen af stiforlængelsen frem til fællesplænen.

Detailudsnit 2

Detailudsnittet viser det samme anlæg som til venstre, under de eksisterende forhold. De to gravsteder som bliver påvirket af omlægningen, er markeret med gult. Som det fremgår af skraveringen, vil det ene gravsted helt udgå mens det andet gravsted formindskes fra tre gravpladser til ét.



	Fællesgrav		Kistgravsted		Bed
	Urne plade i græs		Perlesten		Slotsgrus





Detailudsnit 1

Det uindviet areal kan uden problemer anlægges mens arbejdet med indvielsen pågår.

Vi har lavet to skitseeksempler på hvordan arealet kan anlægges. Begge eksempler tager udgangspunkt i et parklignende udtryk med høj biodiversitet og slyngende stiforløb.

Det første eksempel tager udgangspunkt i at besøgende, kan tilgå den enkelte gravplads, ligesom med de klassiske gravstedsrækker. Selvom gravpladserne er afgrænset i kortet, er det ikke meningen at de fysisk skal afgrænses af hække mellem gravstederne.

Eksemplet kan etableres med/uden individuelle gravsten.



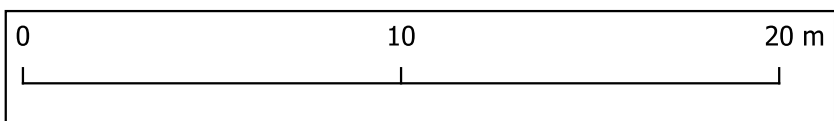
Detailudsnit 2

Det andet eksempel tager udgangspunkt i at besøgende, kender afdødes placering, men ikke nødvendigvis kan træde helt frem til gravstedet, som det er tilfældet med de klassiske gravstedsrækker.

Med en lang græs/urtevegetation kan arealet fremstå frodigere end ved klippet græs. Her vil det være afgørende for bundvegetationen, at gravpladserne placeres spredt, forskudt og med pauser og mellemrum. Dog kan arealet udnyttes til et højt antal gravpladser, hvis/når det bliver nødvendigt.

Eksemplet kan etableres med/uden individuelle gravsten.

	Bænk		Perlesten
	Urnegravsted		Bed
	Kistegravsted		Slotsgrus



230003 - 504 Detail af projektering i afd. D

Kilder: Ortofoto forår, SDFI. Udarbejdet af Joy D. N. Antonsen.

BOVAK

Miljø, Vand og Klimatilpasning

bovak.dk

CVR 39637480